

### 3. Як вірус "Ретуга" видалив інформацію

**Ретуга** і його пізні версії вражали комп'ютери через операційну систему (ОС) Microsoft Windows. Вони зашифровували файли і дані для завантаження ОС. Потім вірус вимагав викуп у біткоїнах, але коди для розшифровки не допомагали. Вони, навпаки, знищували всі дані на жорсткому диску. При цьому вірус отримував повний контроль над усією інфраструктурою компанії.

Вірус торкнувся компаній і держорганів Європи, США, Австралії, Росії, України, Індії, Китаю.

В Україні постраждало понад **300 компаній**:

- «Запоріжжяобленерго»;
- «Дніпроенерго»;
- Київський метрополітен;
- українські мобільні оператори «Київстар», LifeCell і «Укртелеком»;
- корпорація «Ашан»;
- ПриватБанк;
- аеропорт Бориспіль.

**10% пам'яті** всіх комп'ютерів в країні виявилось стертою.

Загальна сума збитку від діяльності хакерів становить більше **\$10 млрд.**



10% пам'яті всіх комп'ютерів в країні виявилось стертою



\$10 млрд становить загальна сума збитку від діяльності хакерів

В Україні постраждало понад 300 компаній



«Запоріжжя-обленерго»



Київський метрополітен



«Дніпроенерго»



ПриватБанк



корпорація «Ашан»



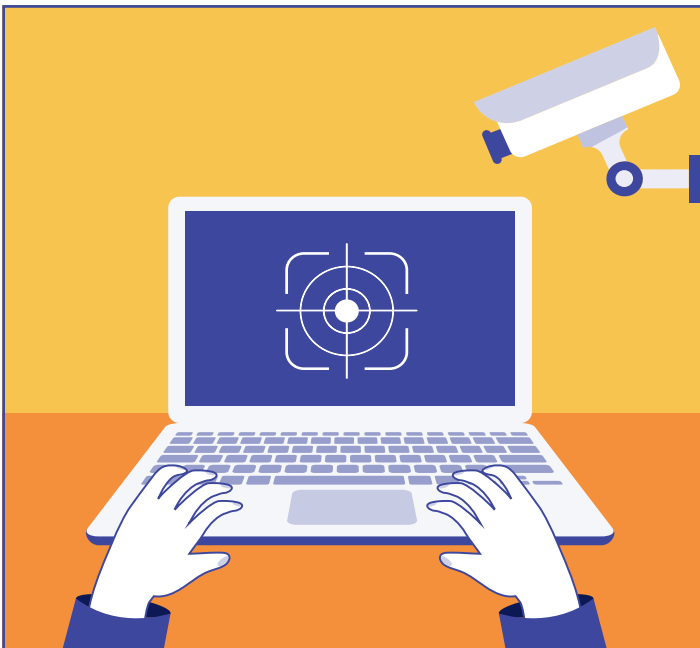
аеропорт Бориспіль



українські мобільні оператори «Київстар», «LifeCell» і «Укртелеком»

Завжди робіть резервну копію даних.

### 4. Як можуть атакувати ваші камери та Wi-Fi?



Недавній **Linux-троян** для Raspberry Pi **знаходить** пристрої з логіном і паролем, які власники не змінили після покупки, змінює пароль, а потім **встановлює** додаток для майнінгу криптовалюти. Ідея та реалізація гранично прості.

Існують пошукові системи Інтернету речей, в яких можна знайти величезну кількість вразливих **IP-камер**, що мають стандартні дані для входу адміністратора.

Скористатися ними може практично будь-хто. Ці камери розташовані в магазинах, на заводах, складах, автостоянках.

Більш того, вони є і в будинках, гаражах, спальнях та вітальнях.

Люди, які використовують такі **«загальнодоступні» камери**, і не підозрюють, що сторонні можуть **спостерігати** за кожним їхнім кроком.

Регулярно змінюйте логіни та паролі адміністратора на роутерах Wi-Fi та камерах.